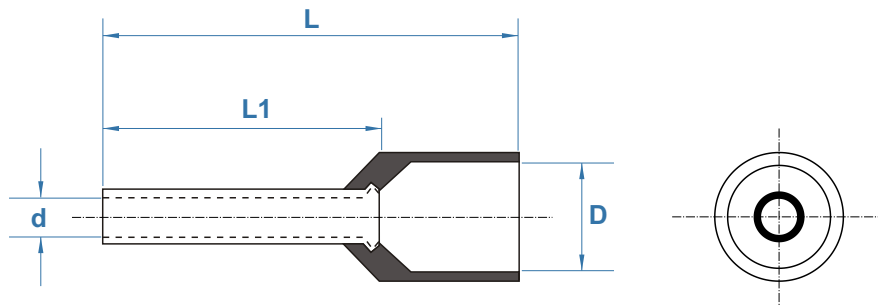


## KMTI - końcówki tulejkowe izolowane (pojedyncze)



**Wykonanie**  
Izolacja: PCW  
Metal: miedź elektrolityczna



Typ	Przekrój		Wymiary [mm]				Kolor		
	[mm <sup>2</sup> ]	[A.W.G.]	L	L1	D	d	standard francuski	standard niemiecki	standard DIN cz.4
0.2 KMTI-6	0.2	26	10,4	6,0	1,9	0,8	fioletowy	jasnoniebieski	N/A
0.2 KMTI-8			12,4	8,0	2,6				
0.3 KMTI-6	0.3	24	10,5	6,0	2,6	0,8	różowy	turkusowy	N/A
0.3 KMTI-8			12,5	8,0					
0.5 KMTI-5	0.5	22	11,0	5,0	3,3	1,0	biały	pomarańczowy	biały
0.5 KMTI-6			12,0	6,0					
0.5 KMTI-8			14,0	8,0					
0.5 KMTI-10			16,0	10,0					
0.5 KMTI-12			18,0	12,0					
0.75 KMTI-6	0.75	20	12,4	6,0	3,6	1,2	niebieski	biały	szary
0.75 KMTI-8			14,3	8,0					
0.75 KMTI-8L			14,5	8,0					
0.75 KMTI-10			16,4	10,0					
0.75 KMTI-12			18,4	12,0					
0.75 KMTI-18			24,3	18,0					
1.0 KMTI-6	1.0	18	12,4	6,0	3,8	1,5	czerwony	żółty	czerwony
1.0 KMTI-8			14,3	8,0					
1.0 KMTI-8L			14,5	8,0					
1.0 KMTI-10			16,4	10,0					
1.0 KMTI-12			18,4	12,0					
1.0 KMTI-12L			18,5	12,0					
1.0 KMTI-18			24,3	18,0					
1.5 KMTI-8	1.5	16	14,3	8,0	4,5	1,8	czarny	czerwony	czarny
1.5 KMTI-8L			14,5	8,0					
1.5 KMTI-10			16,4	10,0					
1.5 KMTI-12			18,4	12,0					
1.5 KMTI-15			21,3	15,0					
1.5 KMTI-18			24,4	18,0					