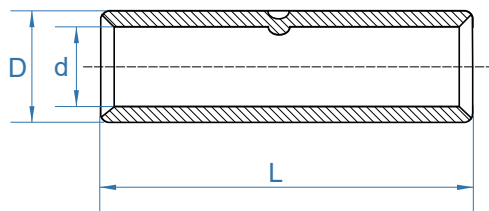


# Z-EPCU-N, Z-EPCU-NG

0,6/1kV | 3,6/6kV | 6/10kV

## Miedziane złączone kablowe zaprasowywane Copper Crimped Cable Connectors



TYP TYPE	Przekrój Cross section [mm <sup>2</sup> ]		Wymiary Dimensions [mm]		
	se	rm/sm	D	d	L
6 Z-EPCU-N	10	6	5.5	3.8	30
10 Z-EPCU-N	16	10	6.0	4.5	30
16 Z-EPCU-N	25	16	8.5	5.5	35
25 Z-EPCU-N	35	25	10.0	7.0	40
35 Z-EPCU-N(G)	50	35	12.0	8.0	45
50 Z-EPCU-N(G)	70	50	14.0	9.8	50
70 Z-EPCU-N(G)	95	70	16.5	12.0	55
95 Z-EPCU-N(G)	120	95	18.0	13.5	60
120 Z-EPCU-N	150	120	19.5	15.0	65
150 Z-EPCU-N	185	150	21.0	16.5	70
185 Z-EPCU-N	240	185	24.0	19.0	75
240 Z-EPCU-N	300	240	26.0	21.0	85

Tabela przedstawia rozmiary typowe. Inne rozmiary dostępne są na zapytanie.  
Typical sizes shown. Other sizes available upon request.

### 99% Cu

Cynowane galwanicznie (niecynowane dostępne na życzenie)  
Tin-plated (non tin-plated connectors available at special request)

Do łączenia miedzianych żył kabli nie pracujących na rozciąganie  
Suitable for connecting copper no-tension cable conductors

Złączone z oznaczeniem **-NG** posiadają na całej długości wewnętrzny gwint ułatwiający montaż na przewodach miedzianych z żyłami klasy 5 i 6 - wykonanie zgodnie z normą PN-92/E-90146  
Connectors marked **-NG** have an internal thread, which facilitates assembly on copper conductors of class 5 and 6 (acc. to PN-92/E-90146)

### Specyfikacje / Specifications

DIN 46267.1