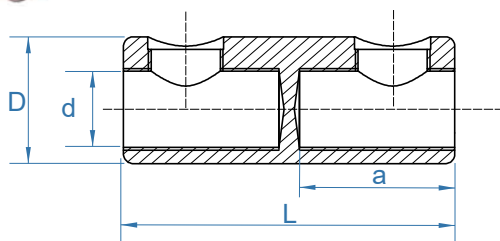


# Z-EPN, Z-EPZP

0,6/1kV

## Złącze kablowe śrubowe Shear-Bolt Cable Connectors



### Materiał / Material

korpus - stop aluminium niecynowany (na zamówienie dostępny w wersji cynowanej)  
śruby - mosiądz cynowany  
body - aluminium alloy non tin-plated (tin-plated body available at special request)  
bolts - tin-plated brass

Do łączenia aluminium lub miedzianych żył kabli nie pracujących na rozciąganie  
Suitable for connecting aluminium or copper no-tension cable conductors

### Specyfikacje / Specifications

PN-EN 61238-1:2004

TYP TYPE	Przekrój Cross section [mm <sup>2</sup> ]					Śruby bolts	Wymiary Dimensions [mm]			
	Al			Cu			D	d	L	a
	rm	re/se	sm	rm/sm	re					
6-25 Z-EPN	16-35	6-35	16-25	10-25	4-25	2	16.0	9.0	40.0	17.5
16-25 Z-EPN	16-35	16-35	16-25	10-25	10-25	2	18.0	9.0	40.0	18.0
16-50 Z-EPN	16-50	16-50	16-50	16-50	16-50	2	21.0	11.0	55.0	25.0
25-95 Z-EPN	25-95	25-95	35-95	25-95	10-35	2	25.0	14.0	55.0	25.0
35-150 Z-EPN	35-150	35-120	35-150	35-150	25-35	2	28.0	17.5	70.0	32.5
25-185 Z-EPN	35-185	25-150	35-150	25-150	16-35	2	32.0	21.0	80.0	37.5
120-240 Z-EPN	120-240	120-185	120-240	120-185		4	36.0	24.5	80.0	37.5

Tabela przedstawia rozmiary typowe. Inne rozmiary dostępne są na zapytanie.  
Typical sizes shown. Other sizes available upon request.



### ZŁĄCZKA DO ŻYŁ POWROTNYCH / CONNECTOR FOR COPPER WIRE SCREEN

16-50 Z-EPZP	-	-	-	16-50	-	2	16.0	10.5	40.0	20.0
--------------	---	---	---	-------	---	---	------	------	------	------

Tabela przedstawia rozmiary typowe. Inne rozmiary dostępne są na zapytanie.  
Product scope is subject to change without prior notice, presented dimensions may differ from nominal within allowable tolerances, described in manufacturing process specifications.