

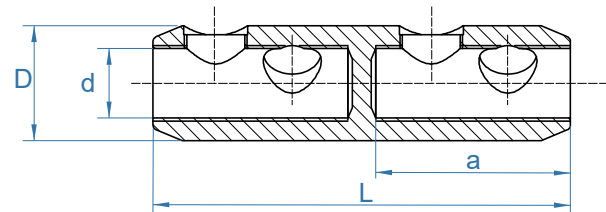
3,6/6kV | **6/10kV** | **8,7/15kV** | **12/20kV** | **18/30kV**

Z-EPS

Złączki kablowe śrubowe
Shear-Bolt Cable Connectors
Materiał / Material

 korpus - stop aluminium cynowany, śruby - mosiądz cynowany
body - aluminium alloy tin-plated, bolts - tin-plated brass

 Do łączenia aluminiowych lub miedzianych żył kabli nie pracujących na rozciąganie
Suitable for connecting aluminium or copper no-tension cable conductors

 Wypełnione pastą stykową
Filled with conductive paste
Specyfikacje / Specifications
 PN-EN 61238-1:2004


TYP TYPE	Przekrój Cross section [mm ²]					Śruby bolts	Wymiary Dimensions [mm]			
	Al			Cu			D	d	L	a
	rm	re/se	sm	rm/sm	re					
16-95 Z-EPS	16-95	10-95	25-70	10-70	25-70	2	24.0	12.5	70.0	32.0
50-150 Z-EPS	50-150	50-150	50-120	35-120	50-120	2	30.0	15.5	85.0	35.0
95-240 Z-EPS	95-240	95-240	120-185	95-240	95-185	4	33.0	20.0	120.0	56.0
120-300 Z-EPS	120-300	95-300	120-240	120-300	120-240	4	38.0	25.0	142.0	67.0
185-400 Z-EPS	185-400	185-400	185-300	185-300	185-300	6	42.0	26.0	170.0	82.0
400-630 Z-EPS	400-630	400-630	400-500	400-500	400-500	6	54.0	34.0	200.0	94.0

 Tabela przedstawia rozmiary typowe. Inne rozmiary dostępne są na zapytanie.
Typical sizes shown. Other sizes available upon request.