

# K-EPCU-N

0,6/1kV 3,6/6kV 6/10kV

## Miedziane końcówki kablowe zaprasowywane Copper Crimped Cable Lugs

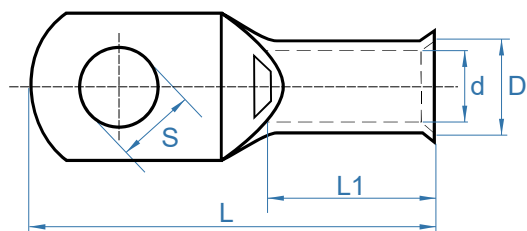


99% Cu

Cynowane galwanicznie (końcówki niecynowane dostępne na życzenie)  
*Tin-plated (non tin-plated lugs available at special request)*

Do zakańczania miedzianych żył kabli nie pracujących na rozciąganie  
*Suitable for terminating copper no-tension cable conductors*

Z otworem kontrolnym  
*With inspection hole*



TYP TYPE	Przekrój Cross section [mm <sup>2</sup> ]	Wymiary Dimensions [mm]				
		se	D	d	S	L
10 K-EPCU-N/M6	10	6.8	4.8	7	25	9
16 K-EPCU-N/M6	16	7.5	6.5	7	30	12
16 K-EPCU-N/M8	16	7.5	6.5	9	30	12
25 K-EPCU-N/M8	25	9.0	7.0	9	31	12
25 K-EPCU-N/M10	25	9.0	7.0	11	31	12
35 K-EPCU-N/M8	35	10.5	8.2	9	35	12
35 K-EPCU-N/M10	35	10.5	8.2	11	35	12
50 K-EPCU-N/M8	50	12.5	9.8	9	43	16
50 K-EPCU-N/M10	50	12.5	9.8	11	43	16
50 K-EPCU-N/M12	50	12.5	9.8	13	43	16
70 K-EPCU-N/M8	70	14.5	11.5	9	50	18
70 K-EPCU-N/M10	70	14.5	11.5	11	50	18
95 K-EPCU-N/M10	95	17.5	13.8	11	55	20
120 K-EPCU-N/M10	120	19.5	15.5	11	60	22
120 K-EPCU-N/M12	120	19.5	15.5	13	60	22
150 K-EPCU-N/M12	150	20.5	16.5	13	69	26
185 K-EPCU-N/M16	185	23.5	18.8	17	78	32
240 K-EPCU-N/M12	240	27.0	21.5	13	92	38
240 K-EPCU-N/M16	240	27.0	21.5	17	92	38
300 K-EPCU-N/M20	300	30.0	24.0	21	100	42
400 K-EPCU-N/M20	400	34.0	26.5	21	114	44

Tabela przedstawia rozmiary typowe. Inne rozmiary dostępne są na zapytanie.  
*Typical sizes shown. Other sizes available upon request.*