

K-EPALCU-S

3.6/6kV 6/10kV 8.7/15kV 12/20kV 18/30kV

Bimetaliczne końcówki kablowe zaprasowywane

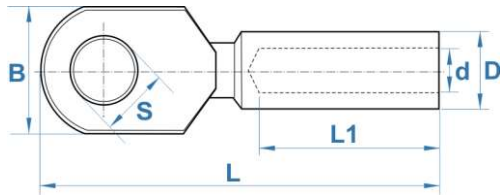
Bi-Metallic Crimped Cable Lugs



99,5% AL
99% Cu

Do zakańczania aluminiowych żył kabli nie pracujących na rozciąganie
Suitable for terminating aluminium no-tension cable conductors

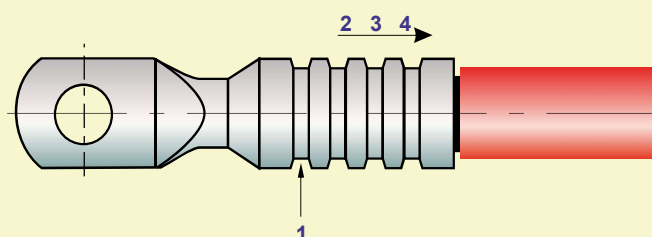
Szczelne, wypełnione pastą stykową
Water-tight, filled with conductive paste



TYP TYPE	Przekrój Cross section [mm ²]		Wymiary Dimensions [mm]					
	rm/sm	se	D	d	L	L1	S	B
35 K-EPALCU-S	35	50	16.0	8.0	107.5	42	17	35
50 K-EPALCU-S	50	70	16.0	9.8	107.5	42	17	35
70 K-EPALCU-S	70	95	18.5	11.2	117.5	52	17	35
95 K-EPALCU-S	95	120	22.0	13.2	121.5	56	17	35
120 K-EPALCU-S	120	150	23.0	14.7	121.5	56	17	35
150 K-EPALCU-S	150	185	25.0	16.3	125.5	60	17	35
185 K-EPALCU-S	185	240	28.5	18.3	125.5	60	17	35
240 K-EPALCU-S	240	300	32.0	21.0	135.5	70	17	35
300 K-EPALCU-S	300	400	34.0	23.4	135.5	70	17	35
400 K-EPALCU-S	400	500	38.5	26.0	138.5	73	17	35

Tabela przedstawia rozmiary typowe. Inne rozmiary dostępne są na zapytanie.
Typical sizes shown. Other sizes available upon request.

Kolejność wykonywania zaprasowań Crimping order



Podane wymiary mogą się różnić od rzeczywistych w zakresie dopuszczalnych tolerancji określonych w specyfikacjach produkcyjnych. Energy Partners Sp. z o.o. zastrzega sobie możliwość zmiany parametrów i asortymentu produktów.
Product scope is subject to change without prior notice, presented dimensions may differ from nominal within allowable tolerances, described in manufacturing process specifications.