

K-EPS

3.6/6kV | 6/10kV | 8.7/15kV | 12/20kV | 18/30kV

Końcówki kablowe śrubowe Shear-Bolt Cable Lugs

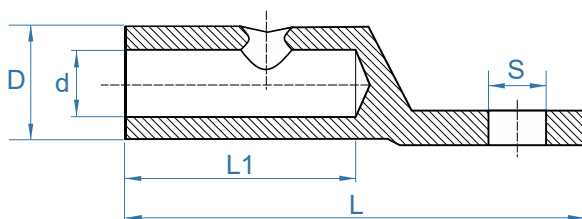


Material / Material

korpus - stop aluminium cynowany, śruby - mosiądz cynowany
body - aluminium alloy tin-plated, bolts - tin-plated brass

Do zakańczania aluminiowych lub miedzianych żył kabli nie pracujących na rozciąganie
Suitable for terminating aluminium or copper no-tension cable conductors

Szczelne, wypełnione pastą stykową
Water-tight, filled with conductive paste



Specyfikacje / Specifications
PN-EN 61238-1:2004

TYP TYPE	Przekrój Cross section [mm ²]						Śruby bolts	Wymiary Dimensions [mm]				
	Al			Cu				D	d	L	L1	S
	rm	re/se/rmv	sm	rm	sm	rmv						
16-95 K-EPS/M12	16-70	16-95	25-70	16-70	25-70	16-95	1	24.0	12.5	60	32	13
50-150 K-EPS/M12	50-120	50-150	50-120	50-120	50-120	50-150	1	30.0	15.5	79	35	13
50-150 K-EPS/M16	50-120	50-150	50-120	50-120	50-120	50-150	1	30.0	15.5	79	35	17
95-240 K-EPS/M12	95-185	95-240	95-185	95-185	95-185	95-240	2	33.0	20.0	95	56	13
95-240 K-EPS/M16	95-185	95-240	95-185	95-185	95-185	95-240	2	33.0	20.0	95	56	17
120-300 K-EPS/M12	120-300	120-300	120-240	120-300	120-240	120-300	2	38.0	25.0	100	67	13
120-300 K-EPS/M16	120-300	120-300	120-240	120-300	120-240	120-300	2	38.0	25.0	100	67	17
185-400 K-EPS/M12	185-400	185-400	185-300	185-300	185-300	185-400	3	42.0	26.0	115	79	13
185-400 K-EPS/M16	185-400	185-400	185-300	185-300	185-300	185-400	3	42.0	26.0	115	79	17
400-630 K-EPS/M12	400-630	400-630	400-500	400-500	400-500	400-630	3	54.0	34.0	130	94	13
400-630 K-EPS/M16	400-630	400-630	400-500	400-500	400-500	400-630	3	54.0	34.0	130	94	17
400-630 K-EPS/M20	400-630	400-630	400-500	400-500	400-500	400-630	3	54.0	34.0	130	94	21

Tabela przedstawia rozmiary typowe. Inne rozmiary dostępne są na zapytanie.
Typical sizes shown. Other sizes available upon request.