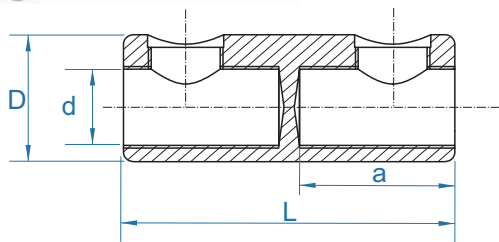


Z-EPN, Z-EPZP

0,6/1kV

Złączki kablowe śrubowe Shear-Bolt Cable Connectors



Materiał / Material

korpus - stop aluminium niecynowany (na zamówienie dostępny w wersji cynowanej)
śruby - mosiądz cynowany
body - aluminium alloy non tin-plated (tin-plated body available at special request)
bolts - tin-plated brass

Do łączenia aluminium lub miedzianych żył kabli nie pracujących na rozciąganie
Suitable for connecting aluminium or copper no-tension cable conductors

Specyfikacje / Specifications

PN-EN 61238-1:2004

TYP TYPE	Przekrój Cross section [mm ²]					Śruby bolts	Wymiary Dimensions [mm]			
	Al			Cu			D	d	L	a
	rm	re/se	sm	rm/sm	re					
6-25 Z-EPN	16-35	6-35	16-25	10-25	4-25	2	16.0	9.0	40.0	17.5
6-50 Z-EPN	6-50	6-50	25-50	25-50	6-50	2	18.0	9.0	44.0	21.0
16-50 Z-EPN	16-50	16-50	16-50	16-50	16-50	2	21.0	11.0	55.0	25.0
25-95 Z-EPN	25-95	25-95	35-95	25-95	10-35	2	25.0	14.0	55.0	25.0
35-150 Z-EPN	35-150	35-120	35-150	35-150	25-35	2	28.0	17.5	70.0	32.5
25-185 Z-EPN	35-185	25-150	35-150	25-150	16-35	2	32.0	21.0	80.0	37.5
120-240 Z-EPN	120-240	120-185	120-240	120-185		4	36.0	24.5	80.0	37.5

Tabela przedstawia rozmiary typowe. Inne rozmiary dostępne są na zapytanie.
Typical sizes shown. Other sizes available upon request.



ZŁĄCZKA DO ŻYŁ POWROTNYCH / CONNECTOR FOR COPPER WIRE SCREEN

16-50 Z-EPZP	-	-	-	16-50	-	2	16.0	10.5	40.0	20.0
--------------	---	---	---	-------	---	---	------	------	------	------

Podane wymiary mogą się różnić od rzeczywistych w zakresie dopuszczalnych tolerancji określonych w specyfikacjach produkcyjnych. Energy Partners Sp. z o.o. zastrzega sobie możliwość zmiany parametrów i asortymentu produktów.
Product scope is subject to change without prior notice, presented dimensions may differ from nominal within allowable tolerances, described in manufacturing process specifications.